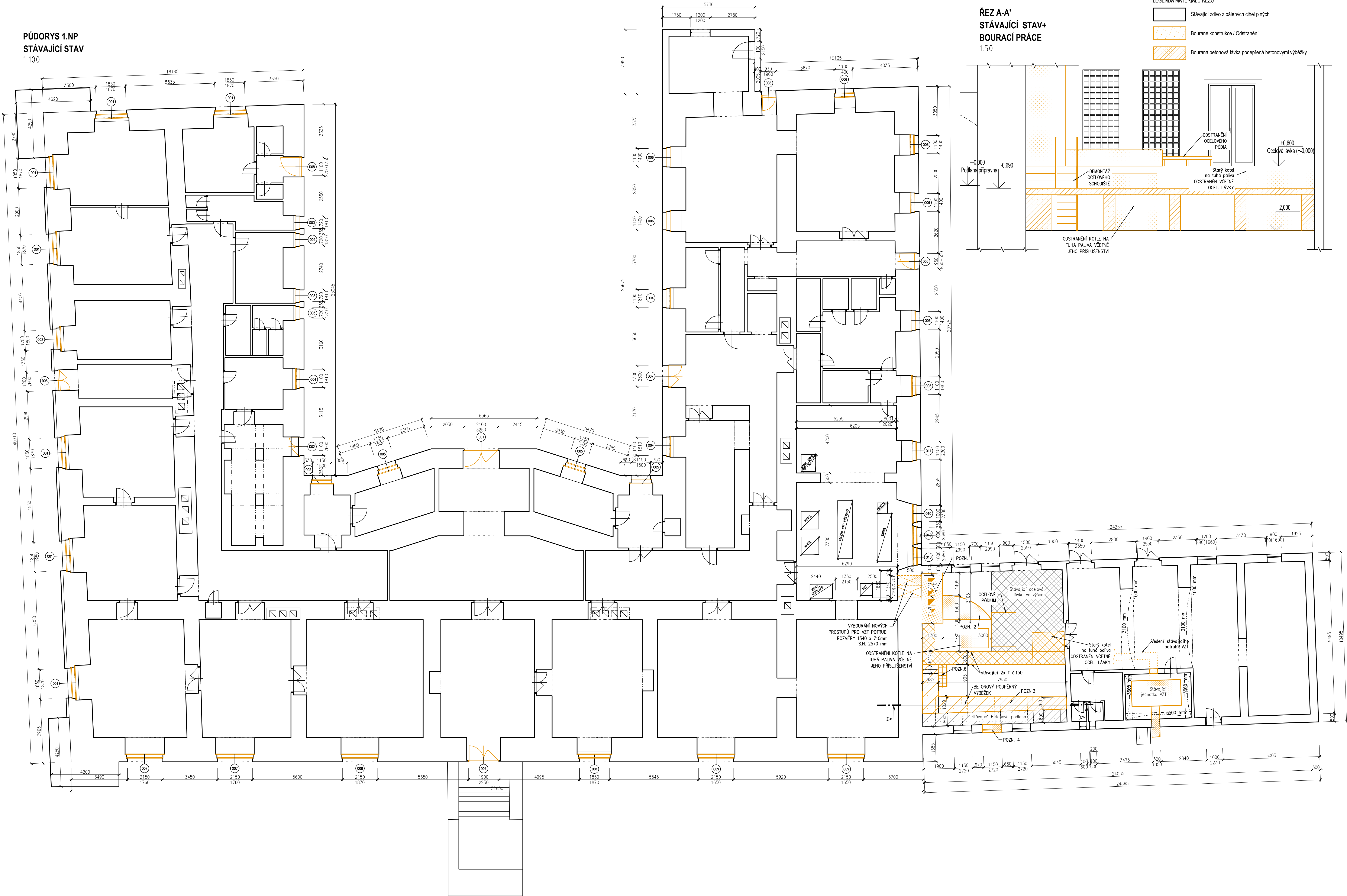
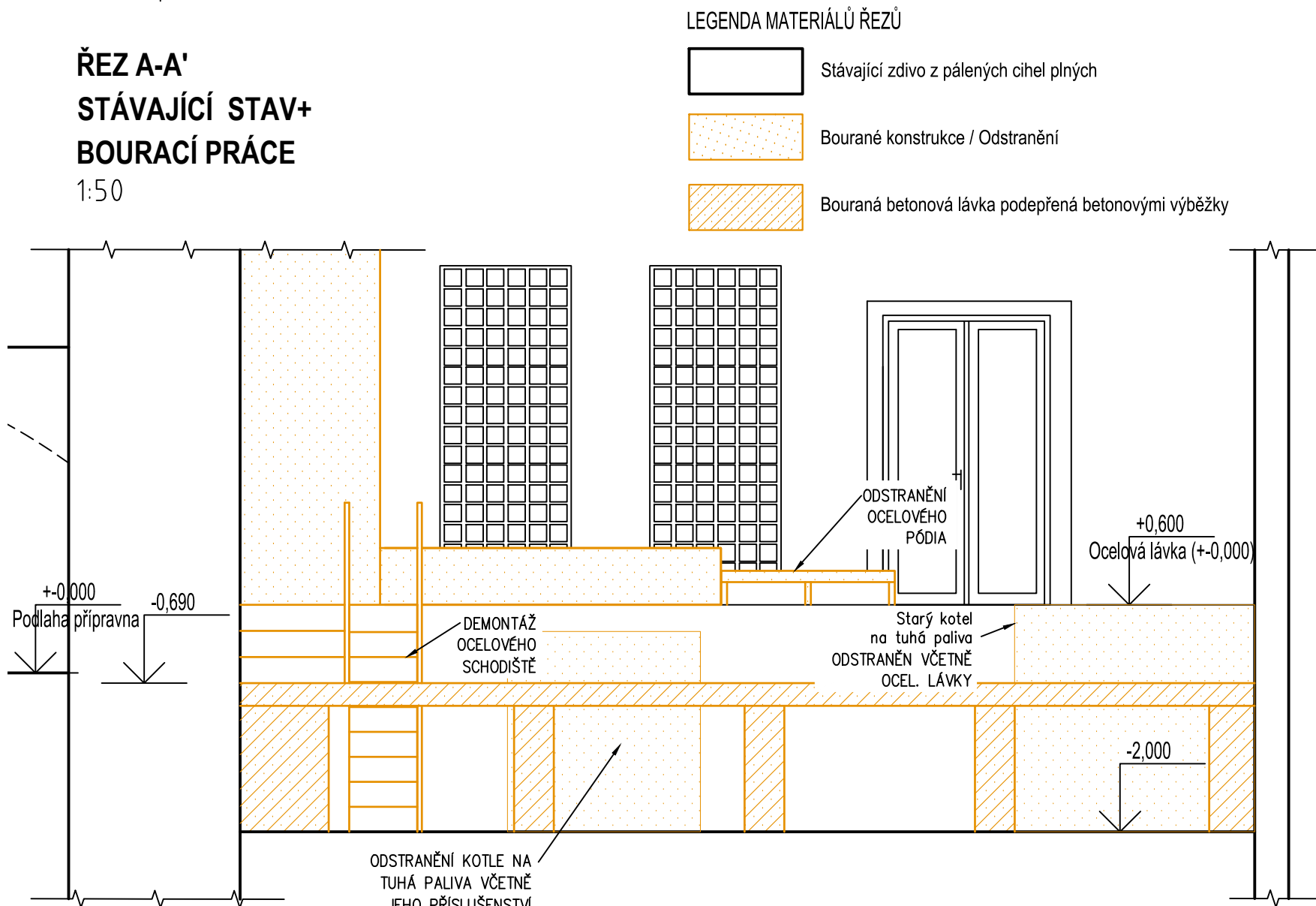


PŮDORYS 1.NP
STÁVAJÍCÍ STAV
1:100



ŘEZ A-A'
STÁVAJÍCÍ STAV+
BOURACÍ PRÁCE
1:50



LEGENDA MATERIÁLŮ ŘEZŮ

- Stávající zdívo z pálených cihel plných
- Bourané konstrukce / Odstranění
- Bouraná betonová lávka podepřená betonovými výběžky

LEGENDA MATERIÁLŮ A BAREV

- Stávající zdívo z pálených cihel plných
- Bourané konstrukce / Odstranění
- Stávající betonová lávka podepřená betonovými výběžky
- Bouraná betonová lávka podepřená betonovými výběžky
- Stávající ocelová lávka
- Bouraná část ocelové lávky
- Repasování oken včetně jejich rámu, případná výměna části okna
- blíže specifikováno ve výkazu nových vnějších výplní otvorů

POZNÁMKA:

- DOKUMENTACE VYCHÁZÍ Z VIZUÁLNÍ PROHLÍDKY A RUČNÍHO ZAMĚŘENÍ STAVBY
- BUDOU DEMONTOVÁNY VŠECHNY OBVODOVÉ VÝPLNĚ OTVORŮ NA OBJEKTU ZÁMKU, NENÍ-LI UVEDENO JINAK
- VNITŘNÍ A VNĚJŠÍ PARAPETY MĚNĚNÝCH VÝPLNÍ BUDOU DEMONTOVÁNY

POZN. 1

- CELKOVÁ VÝŠKA BOURANÉHO KOMÍNU 17,8 m
- PO VYBOURÁNĚ KOMÍNU BUDE PROVEDENA NOVÁ OMÍTKA, KTERÁ BUDE STEJNÉHO MATERIÁLU JAKO JE STÁVAJÍCÍ OMÍTKA NA JINÝCH STĚNÁCH
- DALE BUDE PROVEDEN NATĚR VE STEJNÉ BARVĚ JAKO STÁVAJÍCÍ STĚNY

POZN. 2

- UBOURÁNÍ BETONOVÉHO VÝBĚŽKU KOMÍNU PO ÚROVNI STÁVAJÍCÍ OCELOVÉ LÁVKY
- ZAPRAVENÍ A ÚPRAVA POVRCHU JAKO PODLAHY

POZN. 3

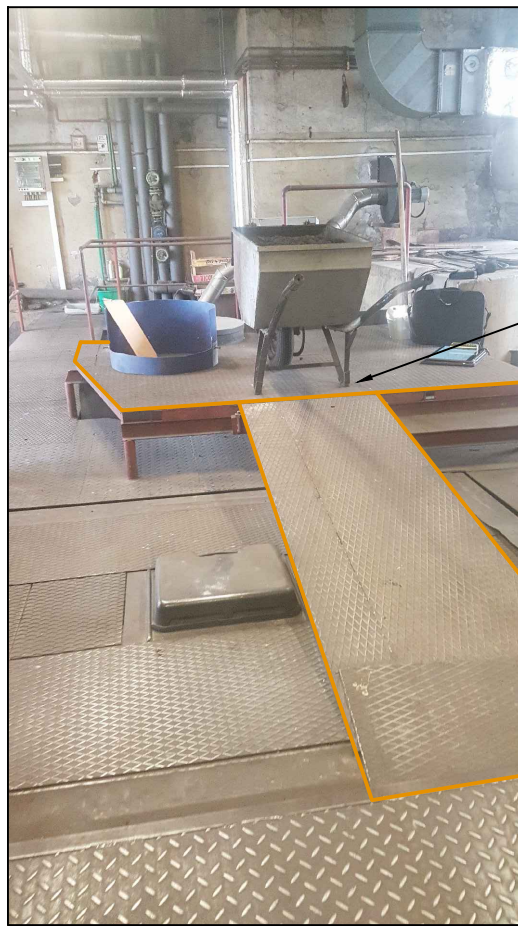
- ODBOURÁNÍ STÁVAJÍCÍ BETONOVÉ PODLAHY LÁVKY VČETNĚ PODPĚRÝCH BETONOVÝCH VÝBĚŽKŮ
- ŠÍŘKA LÁVKY PO STAVEBNÍCH ÚPRAVÁCH 800 MM

POZN. 4

- ODSTRANĚNÍ STÁVAJÍCÍHO OKNA



POZN. 5

- DEMONTÁŽ STÁVAJÍCÍHO OCELOVÉHO SCHODIŠTĚ A ODSTRANĚNÍ ČÁSTI OCELOVÉ LÁVKY VČETNĚ ZÁBRADLÍ A OCELOVÉHO PÓDIA, VZ. VÝKRES
- SCHODIŠTĚ NUTNO DEMONTOVAT TAK, ABY BYLA MOŽNÁ JEHO ZPĚTNÁ MONTÁŽ



Snížení energetické náročnosti objektu Zámek

DOMOV PRO SENIORY ROŽDALOVICE, Zámek Rožďalovice, U Barborky 1

SPEC. OBJEDNATEL	Investor: Domov Rožďalovice, U Barborky 1, Rožďalovice 289 34			Č.pane		
	Objednatel: Domov Rožďalovice, U Barborky 1, Rožďalovice 289 34					
GEN. PROJEKTANT	Zodpovědný projektant  Ing. Otakar VAŠÁK		Hlavní inženýr projektu Kreslil Ing. Otakar VAŠÁK	Autorizováno		
	Podepsal Petr Jiřík		Podepsal			
	PROJEKCE CZ S.R.O., Tovární 290, Chrudim 537 01 tel.: +420 469 622 833,					
PROJEKTANT ČÁSTI	Zodpovědný projektant  Ing. Otakar VAŠÁK		Vypracoval Petr Jiřík	Autorizováno		
	Podepsal		Podepsal Petr Jiřík			
	PROJEKCE CZ S.R.O., Tovární 290, Chrudim 537 01 tel.: +420 469 622 833,					
IDENTIFIKACE PROJEKTU	vstupní dokumentace: DPS		profesní část: D.1.1	datum expedice: 06/2019	datum editace: 06/2019	mřítko: 1:100
	zakázka: 61904		název výkresu: PŮDORYS 1.NP- stávající stav+bourací práce		číslo výkresu: D 1.1.2	